



Rijksinstituut voor Volksgezondheid  
en Milieu  
Ministerie van Volksgezondheid,  
Welzijn en Sport

### **Epidemiologische situatie COVID-19 in GGD Haaglanden**

Rijksinstituut voor Volksgezondheid en Milieu - RIVM  
26 oktober 2020, 10:00

#### **Samenvatting**

Tot en met 26 oktober 10:00 uur zijn er in GGD Haaglanden in totaal 27049 COVID-19 patiënten gemeld aan het RIVM. Tot nu toe zijn 900 van de gemelde patiënten opgenomen in het ziekenhuis en 477 mensen overleden. Een overzicht van de COVID-19 situatie op landelijk niveau is hier te vinden.

#### **Uitleg over surveillance van COVID-19 in Nederland**

Door middel van surveillance houdt het RIVM zicht op de verspreiding van COVID-19 in Nederland. Via een samenwerking tussen artsen, laboratoria en de GGD'en wordt informatie verzameld over personen (patiënten) met een positieve SARS-CoV-2 testuitslag. Sinds het begin van de COVID-19 epidemie in Nederland is het testbeleid geleidelijk veranderd. Het huidige testbeleid is hier te vinden. Sinds 1 juni kan iedereen met klachten zich laten testen. Toch is het aannemelijk dat niet alle COVID-19 patiënten getest worden. De werkelijke aantallen in Nederland zijn daarom waarschijnlijk hoger dan de aantallen die hier genoemd worden. Aan het RIVM wordt niet gemeld wie hersteld is van COVID-19.

Er worden ook mensen die om andere redenen dan COVID-19 in het ziekenhuis worden opgenomen getest op SARS-CoV-2. Dit wordt gedaan om verspreiding van dit virus binnen het ziekenhuis tegen te gaan. Vanaf 1 mei wordt bij melding van een in het ziekenhuis opgenomen positief geteste patiënt, nagevraagd of de ziekenhuisopname vanwege COVID-19 was. Daarom geven we sinds 1 mei in de rapportages van de ziekenhuisopnames alleen opnames weer waarbij niet is aangegeven dat de opname om een andere reden was. Dit doen we zodat het aantal in het ziekenhuis opgenomen COVID-19 patiënten een zo goed mogelijke indicator blijft van de epidemie. Dit geeft namelijk weer hoeveel mensen ernstig ziek zijn door COVID-19. Patiënten die om een andere reden ziekenhuiszorg nodig hebben en ook COVID-19 blijken te hebben, worden uiteraard wel meegenomen in het totaal aantal meldingen.

Een databestand met de cumulatieve aantallen per gemeente per dag van gemelde COVID-19 patiënten, in het ziekenhuis opgenomen COVID-19 patiënten en overleden COVID-19 patiënten is hier te vinden. Een databestand met karakteristieken van elke positief geteste COVID-19 patiënt in Nederland is hier te vinden.

**Dit document is vertrouwelijk en verdere verspreiding valt onder de verantwoordelijkheid van de GGD. Door eventuele kleine aantallen kunnen personen mogelijk herleidbaar zijn.**

## Inhoudsopgave

	Pagina
1 Samenvatting COVID-19 meldingen van de GGD Haaglanden vanaf 27 februari 2020	3
2 COVID-19 meldingen aan de GGD Haaglanden vanaf 6 juli 2020	4
3 Top vijf gemeenten in de afgelopen week	6
4 Leeftijdsverdeling en man-vrouwverdeling van bij GGD Haaglanden gemelde COVID-19 patiënten in de afgelopen week	7
5 Reishistorie van bij GGD Haaglanden gemelde COVID-19 patiënten vanaf 6 juli 2020 en in de afgelopen week	8
6 Beroep van bij GGD Haaglanden gemelde COVID-19 patiënten vanaf 6 juli 2020 en in de afgelopen week	9
7 Setting van mogelijke besmetting van bij GGD Haaglanden gemelde COVID-19 patiënten vanaf 6 juli 2020 en in de afgelopen week	10
8 Surveillance van COVID-19 in verpleeghuizen en woonzorgcentra vanaf 6 juli 2020	12
9 Bron- en contactonderzoek van COVID-19 meldingen aan de GGD Haaglanden	14
9.1 Resultaten uit bron- en contactonderzoek . . . . .	14
10 SARS-CoV-2 testen afgenomen door de GGD Haaglanden vanaf 1 juni	21
11 Vergelijking met landelijke situatie	34

Klik op de titel om naar de betreffende paragraaf in het document te gaan.

## 1 SAMENVATTING COVID-19 MELDINGEN VAN DE GGD HAAGLANDEN VANAF 27 FEBRUARI 2020

**1 Samenvatting COVID-19 meldingen van de GGD Haaglanden vanaf 27 februari 2020**Tabel 1: Aantal door de GGD gemelde COVID-19 patiënten, aantal in het ziekenhuis opgenomen COVID-19 patiënten gemeld door GGD en aantal overleden COVID-19 patiënten gemeld door GGD<sup>1</sup>

Gezondheidsstatus	Totaal	%	Meldingen afgelopen week <sup>2</sup>	Gecorrigeerd <sup>3</sup>	Verskil met vorige week <sup>4</sup>
Totaal gemeld	27049		5402	0	5402
Ziekenhuisopname	900	3.3	69	0	69
Overleden <sup>5</sup>	477	1.8	28	0	28

<sup>1</sup> Sinds 1 juni kan iedereen met klachten zich laten testen. Toch is het aannemelijk dat niet alle COVID-19 patiënten getest worden. De werkelijke aantallen in Nederland zijn daarom waarschijnlijk hoger dan de aantallen die hier genoemd worden. Het werkelijke aantal COVID-19 patiënten opgenomen in het ziekenhuis of overleden is hoger dan het aantal opgenomen of overleden patiënten gemeld in de surveillance, omdat de surveillance gebaseerd is op de informatie op het moment van melding. Aan het RIVM wordt niet gemeld wie hersteld is.

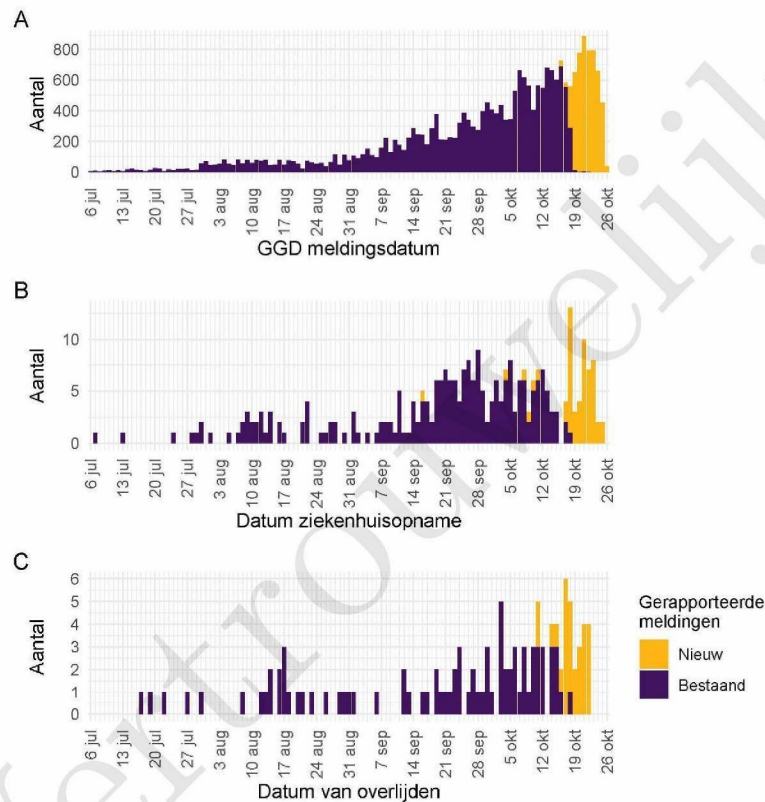
<sup>2</sup> Meldingen die tussen 19 oktober 10:00 en 26 oktober 10:00 aan het RIVM zijn gemeld. Dit betreft het aantal meldingen, opnames en overlijdens die in de afgelopen week nieuw aan het RIVM zijn gerapporteerd. Datum van melding aan de GGD, ziekenhuisopname of overlijden kan echter in een andere week vallen. Bij overige tabellen en figuren in dit rapport wordt de datum van melding, ziekenhuisopname of overlijden gebruikt. Deze cijfers zijn dus niet hetzelfde.

<sup>3</sup> Meldingen die gewist of herzien zijn tussen 19 oktober 10:00 en 26 oktober 10:00. Behalve dat er nieuwe meldingen worden ontvangen, worden eerdere meldingen soms aangepast; de aantallen meldingen per dag kunnen daardoor variëren.

<sup>4</sup> Het verschil tussen de cumulatieve meldingen t/m 26 oktober 10:00 ten opzichte van 19 oktober 10:00.

<sup>5</sup> Voor 7 sterfgevallen is aangegeven dat COVID-19 niet de directe oorzaak van overlijden is.

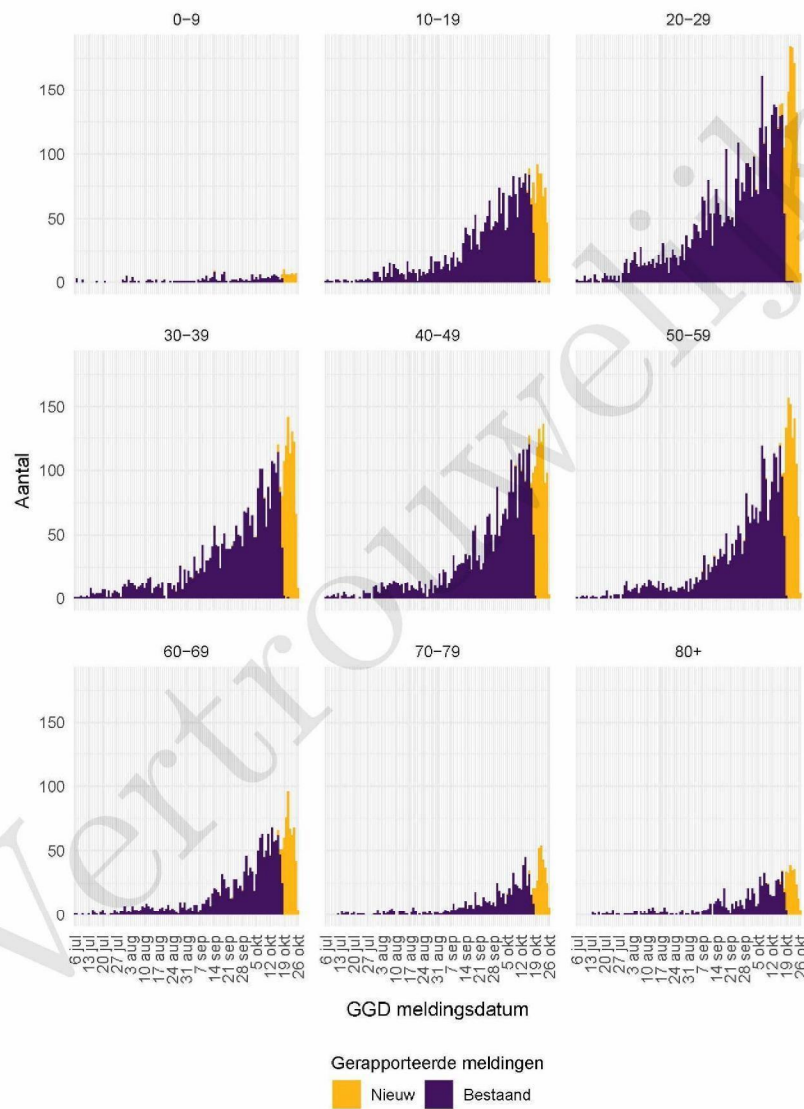
## 2 COVID-19 meldingen aan de GGD Haaglanden vanaf 6 juli 2020



Figuur 1: Aantal aan de GGD gemelde COVID-19 patiënten vanaf 6 juli 2020. (A) Aantal aan de GGD gemelde COVID-19 patiënten, naar meldingsdatum. (B) Aantal aan de GGD gemelde in het ziekenhuis opgenomen COVID-19 patiënten, naar datum van ziekenhuisopname. (C) Aantal aan de GGD gemelde overleden COVID-19 patiënten, naar datum van overlijden.

Meldingen aan het RIVM van 6 juli t/m 19 oktober 10:00 uur zijn in deze grafieken weergegeven in paars. Meldingen van 19 oktober 10:01 uur t/m 26 oktober 10:00 uur zijn weergegeven in geel. Sinds 1 juni kan iedereen zich met klachten laten testen. Toch is het aannemelijk dat niet alle COVID-19 patiënten getest worden. De werkelijke aantallen in Nederland zijn daarom waarschijnlijk hoger dan de aantallen die hier weergegeven worden. Van enkele patiënten is de datum van opname en/of de datum van overlijden niet bekend. Deze kunnen daarom niet worden weergegeven in deze figuren. Een leeg figuur betekent dat er in de betreffende periode geen meldingen waren.

## 2 COVID-19 MELDINGEN AAN DE GGD HAAGLANDEN VANAF 6 JULI 2020



Figuur 2: Aantal aan de GGD gemelde COVID-19 patiënten vanaf 6 juli 2020, per leeftijdsgroep. Een leeg figuur betekent dat er in de betreffende periode geen meldingen waren.

### 3 Top vijf gemeenten in de afgelopen week

In de afgelopen week zijn binnen de veiligheidsregio('s) van GGD Haaglanden het grootste aantal GGD-meldingen ontvangen van COVID-19 patiënten die woonachtig zijn in de onderstaande gemeentes. Dit kunnen dus ook meldingen betreffen van personen die bij een teststraat in een andere GGD-regio zijn getest.

Tabel 2: De vijf gemeenten met het grootste aantal aan de GGD gemelde COVID-19 patiënten in de afgelopen week <sup>1,2</sup>

Veiligheidsregio	Gemeente	Aantal meldingen per 100.000	Aantal meldingen	Bevolking 2020
Haaglanden	Midden-Delfland	537.7	104	19341
Haaglanden	Rijswijk (ZH.)	517.9	282	54450
Haaglanden	Delft	512.6	531	103595
Haaglanden	Westland	474.7	524	110375
Haaglanden	Pijnacker-Nootdorp	464.7	257	55308

<sup>1</sup> Betreft het aantal COVID-19 patiënten met een datum van melding aan de GGD, opnamedatum of datum van overlijden in de periode van 19 oktober 10:01 t/m 26 oktober 10:00 uur.

<sup>2</sup> Sinds 1 juni kan iedereen met klachten zich laten testen. Toch is het aanmerkelijk dat niet alle COVID-19 patiënten getest worden. De werkelijke aantallen in Nederland zijn daarom waarschijnlijk hoger dan de aantallen die hier genoemd worden.

4 LEEFTIJDVERDELING EN MAN-VROUWVERDELING VAN BIJ GGD HAAGLANDEN GEMELDE COVID-19 PATIËNTEN IN DE AFGELOPEN WEEK

4 Leeftijdverdeling en man-vrouwverdeling van bij GGD Haaglanden gemelde COVID-19 patiënten in de afgelopen week

Tabel 3: Leeftijdverdeling van aan de GGD gemelde COVID-19 patiënten, van in het ziekenhuis opgenomen COVID-19 patiënten en van overleden COVID-19 patiënten in de afgelopen week<sup>1,2</sup>

Leeftijdsgroep	Totaal gemeld	%	Ziekenhuisopname	%	Overleden	%
Totaal gemeld	5052		36		13	
0-4	12	0.2	0	0.0	0	0.0
5-9	36	0.7	0	0.0	0	0.0
10-14	139	2.8	1	2.8	0	0.0
15-19	376	7.4	0	0.0	0	0.0
20-24	552	10.9	0	0.0	0	0.0
25-29	484	9.6	0	0.0	0	0.0
30-34	423	8.4	0	0.0	0	0.0
35-39	384	7.6	0	0.0	0	0.0
40-44	377	7.5	0	0.0	0	0.0
45-49	425	8.4	3	8.3	0	0.0
50-54	477	9.4	4	11.1	0	0.0
55-59	404	8.0	2	5.6	0	0.0
60-64	293	5.8	5	13.9	0	0.0
65-69	182	3.6	3	8.3	0	0.0
70-74	164	3.2	10	27.8	0	0.0
75-79	101	2.0	5	13.9	2	15.4
80-84	88	1.7	0	0.0	3	23.1
85-89	69	1.4	2	5.6	1	7.7
90-94	52	1.0	1	2.8	6	46.2
95+	9	0.2	0	0.0	1	7.7
Niet vermeld	5	0.1	0	0.0	0	0.0

<sup>1</sup> Betreft het aantal COVID-19 patiënten met een datum van melding aan de GGD, opnamedatum of datum van overlijden in de periode van 19 oktober 10:01 t/m 26 oktober 10:00 uur.

<sup>2</sup> Sinds 1 juni kan iedereen met klachten zich laten testen. Toch is het aannemelijk dat niet alle COVID-19 patiënten getest worden. De werkelijke aantallen in Nederland zijn daarom waarschijnlijk hoger dan de aantallen die hier genoemd worden. Het werkelijke aantal COVID-19 patiënten opgenomen in het ziekenhuis of overleden is hoger dan het aantal opgenomen of overleden patiënten gemeld in de surveillance, omdat de surveillance gebaseerd is op de informatie op het moment van melding. Aan het RIVM wordt niet gemeld wie hersteld is.

Tabel 4: Man-vrouwverdeling van aan de GGD gemelde COVID-19 patiënten, van in het ziekenhuis opgenomen COVID-19 patiënten en van overleden COVID-19 patiënten in de afgelopen week<sup>1,2</sup>

Geslacht	Totaal gemeld	%	Ziekenhuisopname	%	Overleden	%
Totaal gemeld	5052		36		13	
Man	2359	46.7	19	52.8	6	46.2
Vrouw	2693	53.3	17	47.2	7	53.8
Niet vermeld	0	0.0	0	0.0	0	0.0

<sup>1</sup> Betreft het aantal COVID-19 patiënten met een datum van melding aan de GGD, opnamedatum of datum van overlijden in de periode van 19 oktober 10:01 t/m 26 oktober 10:00 uur.

<sup>2</sup> Sinds 1 juni kan iedereen met klachten zich laten testen. Toch is het aannemelijk dat niet alle COVID-19 patiënten getest worden. De werkelijke aantallen in Nederland zijn daarom waarschijnlijk hoger dan de aantallen die hier genoemd worden. Het werkelijke aantal COVID-19 patiënten opgenomen in het ziekenhuis of overleden is hoger dan het aantal opgenomen of overleden patiënten gemeld in de surveillance, omdat de surveillance gebaseerd is op de informatie op het moment van melding. Aan het RIVM wordt niet gemeld wie hersteld is.

5 REISHISTORIE VAN BIJ GGD HAAGLANDEN GEMELDE COVID-19 PATIËNTEN VANAF 6 JULI 2020 EN IN DE AFGELOPEN WEEK

## 5 Reishistorie van bij GGD Haaglanden gemelde COVID-19 patiënten vanaf 6 juli 2020 en in de afgelopen week

Tabel 5: Aantal aan de GGD gemelde COVID-19 patiënten die in de 14 dagen voor aanvang van de ziekte in het buitenland zijn geweest<sup>1</sup>

	Vanaf 6 juli		Afgelopen week <sup>2</sup>	
	Aantal	%	Aantal	%
Totaal gemeld	24049		5402	
Reishistorie	801	3.3	41	0.8
Geen reishistorie	15019	62.5	3842	71.1
Niet vermeld	8229	34.2	1519	28.1

<sup>1</sup> Of een COVID-19 patiënt wel of geen reishistorie heeft, wordt vanaf 31 augustus 2020 bepaald door de volgende criteria: a) De patiënt heeft bij de GGD aangegeven een reishistorie te hebben en b) er zit maximaal 14 dagen tussen de terugkomst en de eerste ziektedag van de patiënt.

<sup>2</sup> Meldingen die tussen 19 oktober 10:00 en 26 oktober 10:00 aan het RIVM zijn gemeld.

Tabel 6: Aantal aan de GGD gemelde COVID-19 patiënten die in de 14 dagen voor aanvang van de ziekte in het buitenland zijn geweest naar verblijfplaats

Land van verblijf	Vanaf 6 juli		Afgelopen week <sup>1</sup>	
	Aantal	%	Aantal	%
Turkije	131	16.4	6	14.6
Frankrijk	128	16.0	3	7.3
Spanje	110	13.7	1	2.4
Duitsland	95	11.9	2	4.9
België	64	8.0	3	7.3
Italië	38	4.7	5	12.2
Griekenland	35	4.4	0	0.0
Polen	33	4.1	7	17.1
Hongarije	26	3.2	0	0.0
Portugal	17	2.1	2	4.9
Oostenrijk	15	1.9	3	7.3
Aruba	13	1.6	0	0.0
Zwitserland	12	1.5	0	0.0
Groot-Brittannië	11	1.4	0	0.0
Onbekend	9	1.1	2	4.9
Overig	133	16.6	9	22.0

<sup>1</sup> Meldingen die tussen 19 oktober 10:00 en 26 oktober 10:00 aan het RIVM zijn gemeld.

6 BEROEP VAN BIJ GGD HAAGLANDEN GEMELDE COVID-19 PATIËNTEN VANAF 6 JULI 2020 EN IN DE AFGELOPEN WEEK

**6 Beroep van bij GGD Haaglanden gemelde COVID-19 patiënten vanaf 6 juli 2020 en in de afgelopen week**

Tabel 7: Aantal aan de GGD gemelde COVID-19 patiënten naar beroep

Beroep	Vanaf 6 juli		Afgelopen week <sup>1</sup>	
	Aantal	%	Aantal	%
Totaal gemeld met beroep	24049		5402	
Afvalverwerking	6	0.0	0	0.0
Buitenland	5	0.0	1	0.0
Gezondheidsmedewerker	1790	7.4	432	8.0
Groenvoorziening	29	0.1	6	0.1
Horecamedewerker	331	1.4	58	1.1
Klinisch laboratorium	15	0.1	4	0.1
Landbouw	50	0.2	11	0.2
N.v.t. (kinderen, gepensioneerden, werkzoekenden)	5541	23.0	1157	21.4
Onderwijs	1133	4.7	268	5.0
Overige contactberoepen	525	2.2	141	2.6
Schoonmaakbranche	161	0.7	26	0.5
Seksindustrie	3	0.0	0	0.0
Transport	108	0.4	16	0.3
Werk met dieren of dierlijke producten	17	0.1	3	0.1
Onbekend	9729	40.5	2049	37.9
Andere sector	4606	19.2	1230	22.8

<sup>1</sup> Meldingen die tussen 19 oktober 10:00 en 26 oktober 10:00 aan het RIVM zijn gemeld.

7 *SETTING VAN MOGELIJKE BESMETTING VAN BIJ GGD HAAGLANDEN GEMELDE COVID-19 PATIËNTEN VANAF 6 JULI 2020 EN IN DE AFGELOPEN WEEK*

**7 Setting van mogelijke besmetting van bij GGD Haaglanden gemelde COVID-19 patiënten vanaf 6 juli 2020 en in de afgelopen week**

In het brononderzoek door de GGD wordt bij COVID-19 patiënten nagegaan of er gerelateerde ziektegevallen zijn. Als dit het geval is wordt vermeld in welke setting de besmetting mogelijk heeft plaatsgevonden.

Tabel 8: Aantal aan de GGD gemelde COVID-19 patiënten naar aanwezigheid van gerelateerde ziektegevallen<sup>1</sup>

Gerelateerde ziektegevallen aanwezig	Vanaf 6 juli		Afgelopen week <sup>2</sup>	
	Aantal	%	Aantal	%
Totaal gemeld	24049		5402	
Ja, setting vermeld	5106	21.2	1069	19.8
Ja, setting niet vermeld	2876	12.0	762	14.1
Ja, setting onbekend	84	0.3	12	0.2
Nee	6631	27.6	1741	32.2
Niet vermeld	9352	38.9	1818	33.7

<sup>1</sup> Sinds 1 juni kan iedereen met klachten zich laten testen. Toch is het aannemelijk dat niet alle COVID-19 patiënten getest worden. De werkelijke aantallen in Nederland zijn daarom waarschijnlijk hoger dan de aantallen die hier genoemd worden.

<sup>2</sup> Meldingen die tussen 19 oktober 10:00 en 26 oktober 10:00 aan het RIVM zijn gemeld.

7 SETTING VAN MOGELIJKE BESMETTING VAN BIJ GGD HAAGLANDEN GEMELDE COVID-19  
PATIËNTEN VANAF 6 JULI 2020 EN IN DE AFGELOPEN WEEK

Tabel 9: Vermelde mogelijke settings van besmetting van aan de GGD gemelde COVID-19 patiënten waarbij sprake is van gerelateerde gevallen<sup>1,2</sup>

Setting	Vanaf 6 juli		Afgelopen week <sup>3</sup>	
	Aantal	%	Aantal	%
Thuisituatie (huisgenoten)	2891	56.6	725	67.8
Overige familie	571	11.2	107	10.0
Partner, niet samenwonend <sup>4</sup>	7	0.1	1	0.1
Kennissen en vrienden <sup>4</sup>	166	3.3	36	3.4
Werk situatie	444	8.7	99	9.3
School en kinderopvang	258	5.1	45	4.2
Medereiziger / reis / vakantie <sup>4</sup>	80	1.6	1	0.1
Vlucht <sup>4</sup>	3	0.1	0	0.0
Horeca <sup>5</sup>	93	1.8	3	0.3
Feest / verjaardag / borrel <sup>4</sup>	37	0.7	1	0.1
Studentenvereniging/-activiteiten <sup>4</sup>	23	0.5	4	0.4
Vrijtijdsbesteding, zoals sportclub	156	3.1	19	1.8
Religieuze bijeenkomsten	17	0.3	1	0.1
Koor	0	0.0	0	0.0
1e lijn gezondheidszorg / huisarts	17	0.3	4	0.4
2e lijn gezondheidszorg / ziekenhuis	69	1.4	16	1.5
Overige gezondheidszorg	25	0.5	5	0.5
Verpleeghuis	253	5.0	25	2.3
Woonzorgcentrum voor ouderen	353	6.9	41	3.8
Woonvoorziening voor verstandelijk beperkten	80	1.6	19	1.8
Woonvoorziening voor lichamelijk beperkten	9	0.2	1	0.1
Overige woonvoorziening	15	0.3	6	0.6
Dagopvang voor ouderen	1	0.0	0	0.0
Dagopvang voor verstandelijk beperkten	4	0.1	0	0.0
Dagopvang voor lichamelijk beperkten	1	0.0	0	0.0
Overige dagopvang	3	0.1	1	0.1
Hospice	1	0.0	0	0.0
Uitvaart <sup>4</sup>	5	0.1	0	0.0
Overig	71	1.4	15	1.4

<sup>1</sup> Sinds 1 juni kan iedereen met klachten zich laten testen. Toch is het aanmerkelijk dat niet alle COVID-19 patiënten getest worden. De werkelijke aantallen in Nederland zijn daarom waarschijnlijk hoger dan de aantallen die hier genoemd worden.

<sup>2</sup> Per patiënt kunnen meerdere settings gerapporteerd zijn. De percentages in Tabel 9 worden berekend ten opzichte van het aantal patiënten waarbij sprake is van gerelateerde gevallen en tenminste één setting is vermeld (Tabel 8).

<sup>3</sup> Meldingen die tussen 19 oktober 10:00 en 26 oktober 10:00 aan het RIVM zijn gemeld.

<sup>4</sup> Tot 6 augustus werden deze settings geregistreerd als 'overige setting'. Vanaf 6 augustus is de GGD gevraagd deze overige settings nader te specificeren.

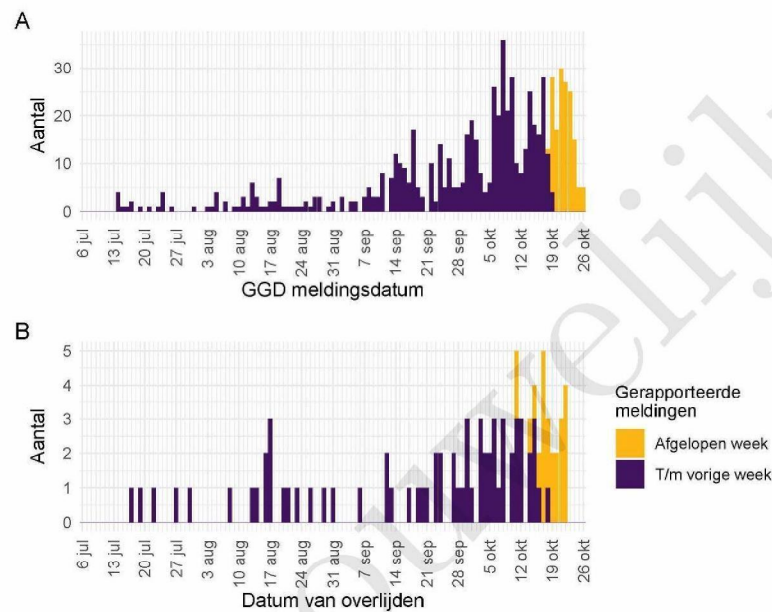
<sup>5</sup> Vanaf 1 juli is deze setting gestructureerd nagevraagd.

## 8 Surveillance van COVID-19 in verpleeghuizen en woonzorgcentra vanaf 6 juli 2020

Vanaf 1 juli is gestructureerd nagevraagd of een persoon in een verpleeghuis of woonzorgcentrum woont. Vanaf 8 september wordt deze informatie gebruikt om het aantal COVID-19 patiënten woonachtig in een verpleeghuis of woonzorgcentrum, en het aantal bewoners met COVID-19 die overleden zijn, te monitoren.

Vertrouwelijk

8 SURVEILLANCE VAN COVID-19 IN VERPLEEGHUIZEN EN WOONZORGCENTRA VANAF 6 JULI 2020



Figuur 3: Aantal verpleeghuis- en woonzorgcentrumbewoners met COVID-19 gemeld aan de GGD vanaf 6 juli 2020<sup>1</sup>. (A) Aantal gemelde verpleeghuis- en woonzorgcentrumbewoners, naar GGD meldingsdatum. (B) Aantal overleden verpleeghuis- en woonzorgcentrumbewoners, naar datum van overlijden.

<sup>1</sup> Vanaf 29 september is de definitie voor verpleeghuis- of woonzorgcentrumbewoner aangepast. Voorheen werd dit afgeleid uit een combinatie van woonlocatie en leeftijd (ouder dan 70) of doordat de GGD aangaf dat de besmetting in een verpleeghuis of woonzorgcentrum voor ouderen had plaats gevonden. Nu wordt door de GGD voor alle patiënten systematisch nagevraagd of zij bewoner zijn van een verpleeghuis of woonzorgcentrum voor ouderen. Indien onbekend is of een persoon in een verpleeghuis of woonzorgcentrum woont, wordt de oude definitie gebruikt. Deze definitieverandering -met terugwerkende kracht sinds 1 juli- geeft een correcter beeld van het werkelijk aantal besmette personen en locaties, dat lager is dan bij de oude definitie.

Meldingen aan het RIVM t/m 19 oktober 10:00 uur zijn in deze grafieken weergegeven in paars. Meldingen van 19 oktober 10:01 uur t/m 26 oktober 10:00 uur zijn weergegeven in geel. De werkelijke aantallen COVID-19 patiënten en overleden COVID-19 patiënten zijn hoger dan hier weergegeven omdat waarschijnlijk niet alle mogelijk besmette personen getest worden. Een leeg figuur betekent dat er in de betreffende periode geen meldingen waren.

## **9 Bron- en contactonderzoek van COVID-19 meldingen aan de GGD Haaglanden**

### **9.1 Resultaten uit bron- en contactonderzoek**

Wanneer iemand besmet is met het nieuwe coronavirus start de GGD met bron- en contactonderzoek (BCO) volgens een landelijk protocol, met als doel om verdere verspreiding van het virus te voorkomen. Het contactonderzoek richt zich op personen met wie de besmette persoon de afgelopen tijd in contact is geweest. Nauwe contacten zijn mensen waarmee langer dan 15 minuten op minder dan 1,5 meter afstand contact is geweest tijdens de besmettelijke periode, waarbij onderscheid wordt gemaakt tussen huisgenoten en overige nauwe contacten. Andere (niet nauwe) contacten van de besmette persoon zijn mensen die langer dan 15 minuten met de persoon in dezelfde ruimte waren, maar waar wel 1,5 meter afstand was.

De GGD neemt contact op met de nauwe contacten van de besmette persoon en adviseert hen tot 10 dagen na het laatste contact met de besmette persoon thuis in quarantaine te blijven. De andere (niet nauwe) contacten krijgen een brief of e-mail. Contacten moeten zich bij de eerste klachten zo snel mogelijk laten testen. Nauwe contacten worden op individuele basis geregistreerd, indien zij gelinkt zijn aan meerdere besmette personen worden ze niet dubbel in de rapportage meegenomen. Niet nauwe contacten worden pas individueel geregistreerd als ze zich bij de GGD melden met klachten.

## 9 BRON- EN CONTACTONDERZOEK VAN COVID-19 MELDINGEN AAN DE GGD HAAGLANDEN

Tabel 10: Aantallen aan de GGD gemelde COVID-19 patiënten, aantallen gevonden in het kader van bron- en contactonderzoek en aantallen waarbij contactinventarisatie is uitgevoerd<sup>1</sup>

Week	Nieuwe meldingen	Gevonden ihkv BCO <sup>2</sup>		Contactinventarisatie uitgevoerd		Contactinventarisatie op tijd <sup>3</sup>	
		Aantal	%	Aantal	%	Aantal	%
27	64	—	—	49	76.6	28	75.7
28	61	24	39.3	58	95.1	30	75.0
29	98	27	27.6	96	98.0	48	66.7
30	127	38	29.9	127	100.0	61	62.9
31	273	72	26.4	249	91.2	137	67.5
32	458	65	14.2	410	89.5	110	38.2
33	472	95	20.1	428	90.7	107	37.3
34	413	47	11.4	374	90.6	160	56.7
35	495	69	13.9	460	92.9	240	63.2
36	750	97	12.9	662	88.3	273	53.2
37	1269	180	14.2	1134	89.4	397	48.0
38	1826	215	11.8	1486	81.4	367	30.4
39	2002	83	4.1	1003	50.1	451	52.9
40	2687	104	3.9	1429	53.2	698	56.4
41	3684	102	2.8	1972	53.5	712	50.5
42	4369	169	3.9	3274	74.9	889	37.7
43	5013	212	4.2	3913	78.1	982	32.4

<sup>1</sup> Contactinventarisatie houdt in dat de GGD voor elke nieuwe COVID-19 melding in kaart brengt welke contacten deze patiënt heeft gehad tijdens de besmettelijke periode, die twee dagen voor de start van de klachten begint.

<sup>2</sup> Geen volledige gegevens over week 27.

<sup>3</sup> Op tijd: contactinventarisatie 0-1 dag na datum melding index bij GGD. Sommige indexen hebben een datum contactinventarisatie vóór de datum dat de index gemeld is bij de GGD. Deze zijn geëxcludeerd.

## 9 BRON- EN CONTACTONDERZOEK VAN COVID-19 MELDINGEN AAN DE GGD HAAGLANDEN

Tabel 11: Resultaten uit het bron- en contactonderzoek van de bij de GGD gemelde COVID-19 patiënten<sup>1</sup>

Soort contact <sup>2,3</sup>	Week-nummer <sup>4</sup>	Contacten <sup>5</sup>	Gemiddeld aantal contacten per nieuwe COVID-19 melding <sup>6</sup>	Positief geteste contacten <sup>7</sup>	% Positief geteste contacten <sup>7</sup>	
Totaal	27	164	3.3	13	7.9	
	28	199	3.4	25	12.6	
	29	352	3.7	44	12.5	
	30	420	3.3	46	11.0	
	31	737	3.0	82	11.1	
	32	584	1.4	60	10.3	
	33	425	1.0	32	7.5	
	34	739	2.0	68	9.2	
	35	1161	2.5	111	9.6	
	36	1845	2.8	208	11.3	
	37	1309	1.2	187	14.3	
	38	1035	0.7	135	13.0	
	39	1256	1.3	140	11.1	
	40	1271	0.9	172	13.5	
	41	1143	0.6	159	13.9	
	42	1075	0.3	110	10.2	
	43	1359	0.3	90	6.6	
	Huisgenoten	27	83	1.7	11	13.3
		28	91	1.6	19	20.9
		29	121	1.3	26	21.5
30		195	1.5	28	14.4	
31		329	1.3	55	16.7	
32		283	0.7	37	13.1	
33		149	0.3	15	10.1	
34		288	0.8	36	12.5	
35		531	1.2	52	9.8	
36		983	1.5	141	14.3	
37		833	0.7	154	18.5	
38		728	0.5	119	16.3	
39		864	0.9	121	14.0	
40		911	0.6	145	15.9	
Overige nauwe contacten	41	894	0.5	141	15.8	
	42	833	0.3	96	11.5	
	43	1042	0.3	75	7.2	
	27	77	1.6	2	2.6	
	28	108	1.9	6	5.6	
	29	231	2.4	18	7.8	
	30	225	1.8	18	8.0	
	31	407	1.6	27	6.6	
	32	301	0.7	23	7.6	
	33	274	0.6	16	5.8	
34	448	1.2	31	6.9		
35	630	1.4	59	9.4		
36	855	1.3	67	7.8		
37	471	0.4	33	7.0		
38	303	0.2	15	5.0		
39	390	0.4	18	4.6		
40	357	0.2	25	7.0		
41	247	0.1	18	7.3		
42	238	0.1	14	5.9		
Epidemiologische situatie COVID-19 GGD Haaglanden 26-10-2020					16	

<sup>1</sup> Vanwege onvolledige registratie bij een aantal GGD'en in week 32, 33, 34 en 38 zijn de gegevens over deze weken weggelaten.

<sup>2</sup> Bron: RIVM

9 BRON- EN CONTACTONDERZOEK VAN COVID-19 MELDINGEN AAN DE GGD HAAGLANDEN

Tabel 12: Resultaten uit het bron- en contactonderzoek onder niet nauwe contacten van de bij de GGD gemelde COVID-19 patiënten<sup>1</sup>

Soort contact	Weeknummer <sup>2</sup>	Contacten	Gemiddeld aantal contacten per nieuwe COVID-19 melding <sup>3</sup>
Niet nauwe contacten	27	0	0.0
	28	127	2.2
	29	236	2.5
	30	820	6.5
	31	737	3.0
	32	2334	5.7
	33	1405	3.3
	34	805	2.2
	35	1532	3.3
	36	2225	3.4
	37	4592	4.0
	38	6961	4.7
	39	5682	5.7
	40	10454	7.3
	41	8818	4.5
	42	12237	3.7
	43	11965	3.1

<sup>1</sup> Het weeknummer is gebaseerd op de datum van registratie bij de GGD.

<sup>2</sup> Hierbij worden alleen de nieuwe COVID-19 meldingen meegenomen waarvoor contactinventarisatie is uitgevoerd, zie Tabel 10.

<sup>3</sup> In verband met de monitorperiode van 10 dagen zijn de gegevens over het aantal en percentage positief geteste contacten niet volledig voor de meest recente periode.

9 BRON- EN CONTACTONDERZOEK VAN COVID-19 MELDINGEN AAN DE GGD HAAGLANDEN

Tabel 13: Resultaten uit het bron- en contactonderzoek onder niet nauwe contacten van de bij de GGD gemelde COVID-19 patiënten<sup>1</sup>, in Nederland

Soort contact	Weeknummer <sup>2</sup>	Contacten	Gemiddeld aantal contacten per nieuwe COVID-19 melding <sup>3</sup>
Niet nauwe contacten	27	2571	6.4
	28	2933	6.7
	29	5323	5.8
	30	7306	5.8
	31	12352	5.4
	32	17952	5.0
	33	18137	4.7
	34	19704	5.7
	35	23694	6.9
	36	28995	6.1
	37	48376	6.3

<sup>1</sup> Vanwege onvolledige registratie bij een aantal GGD'en in week 32, 33 en 34 zijn de gegevens over deze weken niet volledig en worden gegevens na week 37 niet weergegeven.

<sup>2</sup> Het weeknummer is gebaseerd op de datum van registratie bij de GGD.

<sup>3</sup> Hierbij worden alleen de nieuwe COVID-19 meldingen meegenomen waarvoor contactinventarisatie is uitgevoerd, zie Tabel 10.

<sup>4</sup> In verband met de monitorperiode van 10 dagen zijn de gegevens over het aantal en percentage positief geteste contacten niet volledig voor de meest recente periode.

## 9 BRON- EN CONTACTONDERZOEK VAN COVID-19 MELDINGEN AAN DE GGD HAAGLANDEN

Tabel 14: Indicatoren van tijdigheid van het bron- en contactonderzoek van de bij de GGD gemelde COVID-19 patiënten, in Nederland

Soort contact <sup>1,2</sup>	Weeknummer	Contacten <sup>3</sup>	Bereikt	% Bereikt	Op tijd bereikt <sup>4</sup>	% Op tijd bereikt	Bereikt binnen 5 dagen na 1e ZD index <sup>5</sup>	% Bereikt binnen 5 dagen na 1e ZD index
Totaal	27	1547	1478	95.5	929	80.4	580	47.2
	28	1694	1601	94.5	861	78.2	741	59.4
	29	3276	3166	96.6	1826	81.4	1461	58.7
	30	4129	3957	95.8	2528	83.1	1806	56.2
	31	6298	6069	96.4	3733	81.0	2683	54.5
	32	7027	6535	93.0	4223	78.2	2974	54.9
	33	7502	7101	94.7	4368	79.8	3137	56.1
	34	8824	8224	93.2	4967	79.8	3653	56.2
	35	10275	9625	93.7	6287	84.6	4913	63.6
	36	13741	12977	94.4	8121	83.9	6309	61.3
	37	17051	15546	91.2	10102	80.6	6993	54.1
Huisgenoten	27	614	587	95.6	390	75.7	248	48.1
	28	615	602	97.9	378	75.9	254	49.3
	29	1210	1177	97.3	687	76.1	543	55.1
	30	1545	1481	95.9	960	77.9	642	50.1
	31	2416	2333	96.6	1548	80.2	1046	52.5
	32	2746	2535	92.3	1688	77.4	1118	53.0
	33	2704	2554	94.5	1705	77.6	1232	56.8
	34	3492	3257	93.3	2119	79.2	1477	54.9
	35	4140	3876	93.6	2622	82.0	1953	60.2
	36	5818	5513	94.8	3675	83.3	2844	61.4
	37	7662	7165	93.5	4767	80.6	3300	53.8
Overige nauwe contacten	27	910	878	96.5	538	84.7	332	47.0
	28	1066	997	93.5	483	80.1	486	66.4
	29	2050	1979	96.5	1133	85.1	917	61.2
	30	2562	2463	96.1	1566	86.9	1163	60.3
	31	3865	3725	96.4	2181	81.6	1634	55.9
	32	4261	3982	93.5	2527	78.8	1850	56.2
	33	4764	4522	94.9	2649	81.1	1900	55.7
	34	5287	4937	93.4	2840	80.3	2169	57.1
	35	6104	5734	93.9	3659	86.6	2957	66.2
	36	7846	7409	94.4	4428	84.4	3460	61.2
	37	9269	8346	90.0	5328	80.6	3687	54.3

<sup>1</sup> Andere, niet nauwe contacten zijn niet meegenomen in Totaal.<sup>2</sup> Van enkele nauwe contacten is niet bekend wat voor soort contact ze zijn.<sup>3</sup> Het betreft alleen contacten die op individuele basis geregistreerd zijn door de GGD. Vanwege onvolledige registratie bij een aantal GGD'en in week 32, 33 en 34 zijn de gegevens over aantal contacten over deze weken niet volledig en worden na week 37 niet weergegeven.<sup>4</sup> Op tijd: startdatum monitoring binnen 2 dagen na datum melding index bij GGD. Sommige contacten hebben een startdatum monitoring vóór de datum dat de index gemeld is bij de GGD. Deze zijn geëxcludeerd.<sup>5</sup> Sommige contacten hebben een startdatum monitoring vóór de eerste ziektedag van de index case. Deze zijn geëxcludeerd.

## 9 BRON- EN CONTACTONDERZOEK VAN COVID-19 MELDINGEN AAN DE GGD HAAGLANDEN

Tabel 15: Indicatoren van tijdigheid van het bron- en contactonderzoek van de bij de GGD gemelde COVID-19 patiënten

Soort contact <sup>1,2</sup>	Weeknummer	Contacten <sup>3</sup>	Bereikt	% Bereikt	Op tijd bereikt <sup>4</sup>	% Op tijd bereikt	Bereikt binnen 5 dagen na 1e ZD index <sup>5</sup>	% Bereikt binnen 5 dagen na 1e ZD index	
Totaal	27	164	162	98.8	64	53.8	66	51.2	
	28	199	196	98.5	74	74.7	77	54.6	
	29	352	343	97.4	96	68.1	160	62.5	
	30	420	413	98.3	138	76.2	187	63.2	
	31	737	734	99.6	345	88.5	320	56.6	
	32	584	561	96.1	327	77.5	264	58.0	
	33	425	413	97.2	169	80.1	205	66.3	
	34	739	726	98.2	303	85.6	331	66.2	
	35	1161	1144	98.5	567	92.3	616	74.2	
	36	1845	1795	97.3	823	77.8	937	68.3	
	37	1309	1252	95.6	626	73.7	630	61.8	
	38	1035	953	92.1	467	62.9	296	38.7	
	39	1256	1152	91.7	565	64.8	343	40.1	
	40	1271	1172	92.2	801	85.4	482	50.4	
	41	1143	1068	93.4	766	83.9	412	47.5	
	42	1075	960	89.3	716	87.0	488	61.2	
	43	1359	1203	88.5	981	88.1	639	60.7	
	Huisgenoten	27	83	83	100.0	42	57.5	27	40.3
		28	91	90	98.9	55	82.1	33	45.2
		29	121	119	98.3	60	80.0	66	64.1
		30	195	195	100.0	98	77.2	96	57.5
31		329	328	99.7	225	93.0	148	52.1	
32		283	274	96.8	194	83.6	133	57.1	
33		149	139	93.3	76	88.4	84	75.0	
34		288	279	96.9	169	87.6	147	66.2	
35		531	522	98.3	334	93.8	312	71.4	
36		983	948	96.4	559	88.9	566	71.6	
37		833	809	97.1	481	80.6	430	63.1	
38		728	683	93.8	388	69.0	221	38.8	
39		864	801	92.7	461	68.6	242	38.8	
40		911	847	93.0	649	88.7	366	50.7	
41	894	839	93.8	662	88.7	355	49.9		
Overige nauwe contacten	27	77	75	97.4	22	52.4	39	67.2	
	28	108	106	98.1	19	59.4	44	64.7	
	29	231	224	97.0	36	54.5	94	61.4	
	30	225	218	96.9	40	74.1	91	70.5	
	31	407	405	99.5	119	81.0	172	61.4	
	32	301	287	95.3	133	70.0	131	59.0	
	33	274	272	99.3	93	74.4	121	61.4	
	34	448	444	99.1	133	83.1	183	66.1	
	35	630	622	98.7	233	90.3	304	77.4	
	36	855	842	98.5	262	61.6	371	64.1	
	37	471	438	93.0	144	57.6	199	59.2	
	38	303	268	88.4	79	43.9	75	38.7	
	39	390	349	89.5	103	51.8	100	43.3	
40	357	322	90.2	152	74.1	116	49.8		
41	247	227	91.9	104	63.0	57	37.0		
42	238	210	88.2	97	72.4	95	62.5		
Epidemiologische situatie COVID-19 (GGD Haaglanden) 24-10-2020. Bron: RIVM									

<sup>1</sup> Andere, niet nauwe contacten zijn niet meegenomen in Totaal.<sup>2</sup> Van enkele nauwe contacten is niet bekend wat voor soort contact ze zijn.

## 10 SARS-CoV-2 testen afgenomen door de GGD Haaglanden vanaf 1 juni

Vanaf 1 juni kunnen alle personen met klachten passend bij SARS-CoV-2 infectie (COVID-19) zich laten testen door de GGD, bijvoorbeeld in de teststraten. Voor 1 juni is in alle GGD regio's het afspraken- en uitslagensysteem CoronIT geïmplementeerd. Onderstaande rapportage is gebaseerd op CoronIT data van voorbije volledige kalenderweken vanaf 1 juni 2020, geëxporteerd op 25 oktober 2020. Totale aantallen uitslagen zijn gebaseerd op alleen positieve en negatieve uitslagen, testen met uitslag heranalyse of onbeoordeelbaar zijn geëxcludeerd. Omdat alleen geboortjaar beschikbaar is om de leeftijd van patiënten te bepalen, is 2020 minus het geboortjaar gebruikt om de leeftijd toe te kennen. Dit betekent dat ongeveer de helft van de patiënten een jaar te oud is ingeschat.

Tabel 16: Aantal testen uitgevoerd door de GGD, met bekende uitslag

Weeknummer	Totaal aantal testen met uitslag	Aantal positief	Percentage positief
23	3336	100	3.0
24	4127	113	2.7
25	4578	71	1.6
26	4647	62	1.3
27	5051	42	0.8
28	5584	59	1.1
29	6716	101	1.5
30	7701	110	1.4
31	8039	287	3.6
32	7062	422	6.0
33	7200	442	6.1
34	8871	387	4.4
35	9998	478	4.8
36	10648	836	7.9
37	13198	1220	9.2
38	14549	1547	10.6
39	16392	1834	11.2
40	17101	2418	14.1
41	21171	3480	16.4
42	21713	3799	17.5
43 <sup>1</sup>	19682	4405	22.4
Totaal	217364	22213	10.2

<sup>1</sup> De gegevens van week 43 zijn nog niet volledig.

## 10 SARS-COV-2 TESTEN AFGENOMEN DOOR DE GGD HAAGLANDEN VANAF 1 JUNI

Tabel 17: Aantal testen en percentage positief per doelgroep uitgevoerd door de GGD.

Groep	Vanaf 1 juni			Afgelopen kalender week <sup>1</sup>		
	Aantal positief	Aantal getest	Percentage positief	Aantal positief	Aantal getest	Percentage positief
Kinderen 0-3 jaar	18	613	2.9	6	24	25.0
Kinderen 4-11 jaar	286	6297	4.5	61	218	28.0
Kinderen 12-17 jaar	1654	18666	8.9	238	994	23.9
Zorgmedewerkers	1402	13276	10.6	317	1448	21.9
Onderwijs/kinderopvang	1080	13105	8.2	246	1229	20.0
Mantelzorgers	43	498	8.6	9	62	14.5
Horeca	457	4137	11.0	66	346	19.1
Handhaving	168	1633	10.3	44	213	20.7
Contactberoep	2162	20754	10.4	473	2262	20.9
Overig/onbekend	14597	136783	10.7	2936	12861	22.8
Getest ihkv BCO <sup>2</sup>	346	1602	21.6	9	25	36.0
Totaal	22213	217364	10.2	4405	19682	22.4

<sup>1</sup> Van 19 oktober tot en met 25 oktober.

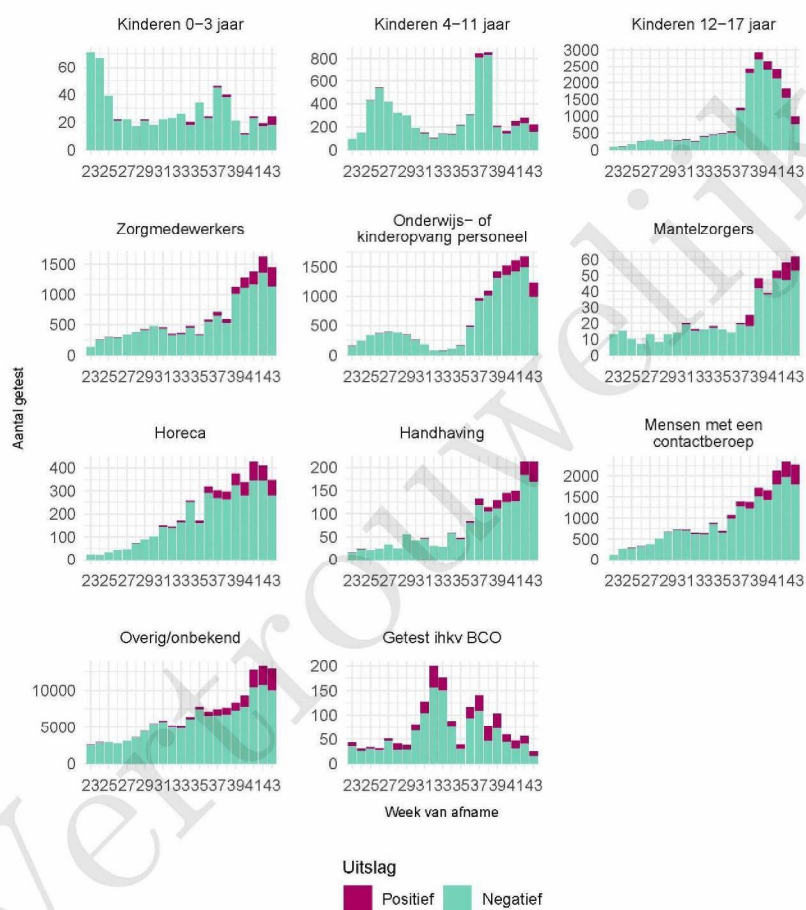
<sup>2</sup> Voor deze personen is geregistreerd dat zij getest zijn in het kader van bron- en contactonderzoek (BCO). Het werkelijk aantal geteste personen vanwege BCO is waarschijnlijk hoger.

Tabel 18: Het aantal testen afgenomen bij **volwassenen**, die niet in het kader van bron- en contactonderzoek zijn afgenomen, en waarbij geen beroepsuitvoering in de twee weken voor de test is gespecificeerd in CoronIT.

Weeknummer	Totaal aantal afspraken	Aantal afspraken zonder doelgroep informatie	Percentage zonder doelgroep informatie
23	3084	2195	71.2
24	3609	2261	62.6
25	3716	1964	52.9
26	3633	1735	47.8
27	4309	2023	46.9
28	5303	2398	45.2
29	6518	3036	46.6
30	6995	3617	51.7
31	8104	4428	54.6
32	6887	3836	55.7
33	6262	3662	58.5
34	7956	4363	54.8
35	9656	6452	66.8
36	10290	4835	47.0
37	11621	4985	42.9
38	11269	5110	45.3
39	13273	4811	36.2
40	15797	6017	38.1
41	21112	8886	42.1
42	23307	9823	42.1
43 <sup>1</sup>	25707	11467	44.6
Totaal	208408	97904	47.0

<sup>1</sup> De gegevens van week 43 zijn nog niet volledig.

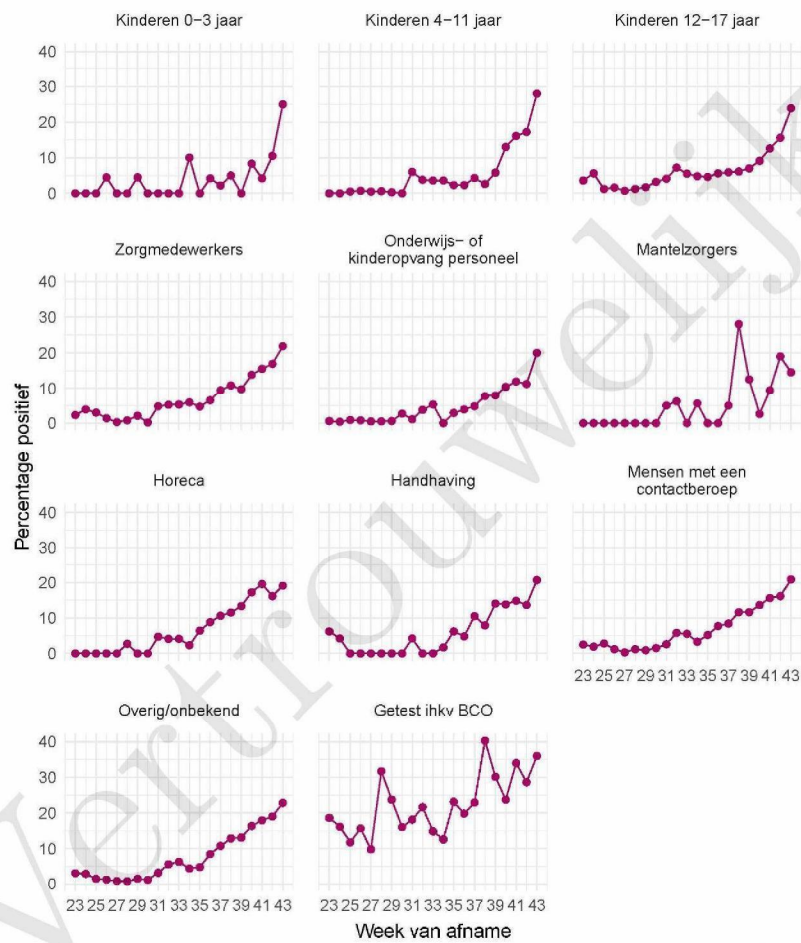
## 10 SARS-COV-2 TESTEN AFGENOMEN DOOR DE GGD HAAGLANDEN VANAF 1 JUNI



Figuur 4: Aantal positieve en negatieve testen per week en per doelgroep vanaf 1 juni<sup>1</sup>. NB: De reikwijdtes van de y-assen verschillen.

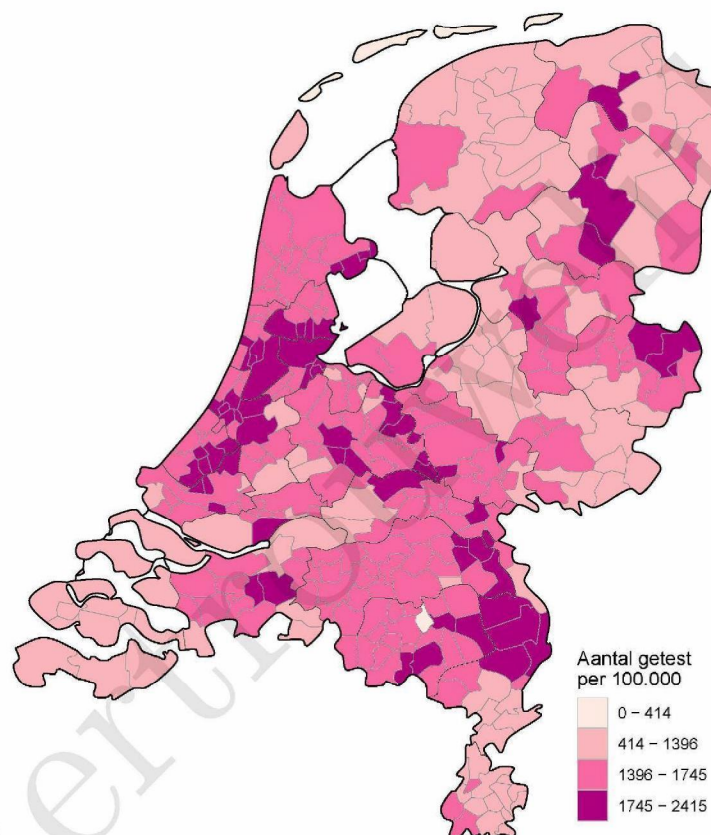
<sup>1</sup> Vanaf 19 september is het testbeleid voor kleine kinderen (0 tot 4 jaar) en kinderen die op de basisschool zitten veranderd. Een leeg figuur betekent dat er in de betreffende periode geen meldingen waren.

## 10 SARS-COV-2 TESTEN AFGENOMEN DOOR DE GGD HAAGLANDEN VANAF 1 JUNI



Figuur 5: Percentage positieve testen per doelgroep en per kalenderweek vanaf 1 juni<sup>1</sup>.

<sup>1</sup> Vanaf 19 september is het testbeleid voor kleine kinderen (0 tot 4 jaar) en kinderen die op de basisschool zitten veranderd. Een leeg figuur betekent dat er in de betreffende periode geen meldingen waren.



Figuur 6: Aantal testen per 100.000 inwoners per GGD regio waar de patiënt woont in de afgelopen kalenderweek (van 19 oktober tot en met 25 oktober). De grijze lijnen geven de grenzen van de GGD-regio's weer.

## 10 SARS-COV-2 TESTEN AFGENOMEN DOOR DE GGD HAAGLANDEN VANAF 1 JUNI

Tabel 19: Aantal positieve en negatieve testen vanaf 1 juni per leeftijdsgroep en geslacht.

Leeftijdsgroep	Mannen			Vrouwen		
	Aantal positief	Aantal getest	Percentage positief	Aantal positief	Aantal getest	Percentage positief
0-4	20	467	4.3	15	405	3.7
5-9	76	1830	4.2	75	1576	4.8
10-14	399	5675	7.0	371	4865	7.6
15-19	1026	8776	11.7	1092	9543	11.4
20-24	1606	10534	15.2	1453	12117	12.0
25-29	1079	9705	11.1	1242	13000	9.6
30-34	903	9635	9.4	1061	13687	7.8
35-39	758	9282	8.2	969	12971	7.5
40-44	730	8044	9.1	981	11000	8.9
45-49	857	7000	12.2	990	9370	10.6
50-54	894	6526	13.7	967	8446	11.4
55-59	803	5323	15.1	804	7389	10.9
60-64	609	4551	13.4	564	5992	9.4
65-69	332	3350	9.9	359	4036	8.9
70-74	254	2516	10.1	236	2809	8.4
75-79	124	1270	9.8	125	1427	8.8
80-84	65	693	9.4	90	818	11.0
85-89	36	322	11.2	55	517	10.6
90-94	23	111	20.7	37	220	16.8
95+	18	65	27.7	21	101	20.8
Niet vermeld	0	0	0.0	0	0	0.0
Totaal	10612	95675	11.1	11507	120289	9.6

## 10 SARS-COV-2 TESTEN AFGENOMEN DOOR DE GGD HAAGLANDEN VANAF 1 JUNI

Tabel 20: Aantal testen afgenomen op de GGD testlocaties per week van de afspraak.

Afnamelocatie	Afspraak week	Aantal getest	
~	23	0	
	24	0	
	25	0	
	26	0	
	27	0	
	28	0	
	29	0	
	30	0	
	31	0	
	32	0	
	33	0	
	34	0	
	35	0	
	36	0	
	37	0	
	38	0	
	5.1.2e		
	5.1.2e		
		42	22
	43	9	
	44	19	
GGD Haaglanden - Den Haag - Westeinde 128	23	0	
	5.1.2e		
	5.1.2e		
		42	58
		43	82
		44	0
		45	0
		46	0
		47	0
		48	0
		49	0
		50	0
		51	0
		52	0
		53	0
		54	0
		55	0
		56	0
		57	0
GGD Haaglanden - intern gebruik	23	0	
	24	0	
	25	0	
	26	0	

## 10 SARS-COV-2 TESTEN AFGENOMEN DOOR DE GGD HAAGLANDEN VANAF 1 JUNI

Tabel 20: Aantal testen afgenomen op de GGD testlocaties per week van de afspraak.  
(continued)

Afnamelocatie	Afspraak week	Aantal getest
	26	0
	27	0
	28	0
	29	0
	30	0
	31	0
	32	0
	33	0
	34	0
	35	1
	36	6
	37	368
	38	883
	39	110
	40	129
	41	106
	42	101
	43	93
GGD Haaglanden - Thuisbemonstering	23	0
	24	0
	25	0
	26	0
	27	0
	28	0
	29	0
	30	0
	31	0
	32	0
	33	0
	34	120
	35	179
	36	109
	37	163
	38	147
	39	180
	40	284
	41	317
	42	379
	43	347
GGD Haaglanden – Thuisbemonstering	23	0
	24	0
	25	0
	26	0
	27	0

## 10 SARS-COV-2 TESTEN AFGENOMEN DOOR DE GGD HAAGLANDEN VANAF 1 JUNI

Tabel 20: Aantal testen afgenomen op de GGD testlocaties per week van de afspraak.  
(continued)

Afamelocatie	Afspraak week	Aantal getest
	28	105
	29	96
	30	132
	31	213
	32	104
	33	106
	34	0
	35	0
	36	0
	37	0
	38	0
	39	0
	40	0
	41	0
	42	0
	43	0
PRIO ZH D Nootdorp - Hotel vd Valk, Gildeweg 1	23	0
	24	0
	25	0
	26	0
	27	0
	28	0
	29	0
	30	0
	31	0
	32	0
	33	0
	34	0
	35	0
	36	0
	37	0
	38	0
	39	1814
	40	2691
	41	2551
	42	2272
	43	1085
ZH D Den Haag - Bronovolaan 5	23	0
	24	0
	25	0
	26	0
	27	0
	28	0
	29	0

## 10 SARS-COV-2 TESTEN AFGENOMEN DOOR DE GGD HAAGLANDEN VANAF 1 JUNI

Tabel 20: Aantal testen afgenomen op de GGD testlocaties per week van de afspraak.  
(continued)

Afamelocatie	Afspraak week	Aantal getest
	30	0
	31	0
	32	0
	33	0
	34	0
	35	1902
	36	2783
	37	5077
	38	5319
	39	5308
	40	5991
	41	5175
	42	5628
	43	5635
ZH D Leidschendam - Antoniushove HMC Banninglaan 1	23	0
	24	154
	25	158
	26	223
	27	569
	28	565
	29	604
	30	679
	31	706
	32	601
	33	609
	34	658
	35	832
	36	767
	37	773
	38	900
	39	891
	40	988
	41	882
	42	976
	43	1091
ZH D Naaldwijk - Laan van de Glazen Stad 1	23	0
	24	240
	25	164
	26	227
	27	540
	28	570
	29	577
	30	615

## 10 SARS-COV-2 TESTEN AFGENOMEN DOOR DE GGD HAAGLANDEN VANAF 1 JUNI

Tabel 20: Aantal testen afgenomen op de GGD testlocaties per week van de afspraak.  
(continued)

Afnamelocatie	Afspraak week	Aantal getest
	31	692
	32	568
	33	509
	34	657
	35	718
	36	740
	37	853
	38	824
	39	687
	40	838
	41	817
	42	863
	43	880
ZH D Nootdorp - Hotel vd Valk, Gildeweg 1	23	3330
	24	3535
	25	3972
	26	3925
	27	3902
	28	4709
	29	5897
	30	6058
	31	5982
	32	4766
	33	4432
	34	5482
	35	5405
	36	5674
	37	5478
	38	5224
	39	4294
	40	4141
	41	3774
	42	4144
	43	5160
ZH D Zoetermeer - Parkeerterrein Denemarkenlaan	23	0
	24	0
	25	0
	26	0
	27	0
	28	0
	29	0
	30	0
	31	0
	32	0

## 10 SARS-COV-2 TESTEN AFGENOMEN DOOR DE GGD HAAGLANDEN VANAF 1 JUNI

Tabel 20: Aantal testen afgenomen op de GGD testlocaties per week van de afspraak.  
(continued)

Afnamelocatie	Afspraak week	Aantal getest
	33	0
	34	0
	35	0
	36	0
	37	0
	38	0
	39	0
	40	0
	41	5131
	42	5647
	43	8370
ZH F Delft - Bieslandsekade 68	23	0
	24	0
	25	0
	26	0
	27	0
	28	0
	29	0
	30	0
	31	0
	32	0
	33	0
	34	0
	35	0
	36	0
	37	0
	38	0
	39	1410
	40	1773
	41	4033
	42	4334
	43	3437
ZH F Den Haag - Lange Lombardstraat 35	23	0
	24	0
	25	0
	26	0
	27	0
	28	0
	29	0
	30	0
	31	1045
	32	1274
	33	1145
	34	1659

Tabel 20: Aantal testen afgenomen op de GGD testlocaties per week van de afspraak.  
(continued)

Afnamelocatie	Afspraak week	Aantal getest
	35	1472
	36	1294
	37	1252
	38	1317
	39	1407
	40	1586
	41	1415
	42	1553
	43	1465

## 11 Vergelijking met landelijke situatie

Tabel 21: Aantal meldingen van de afgelopen en vorige week

Veiligheidsregio	Aantal meldingen afgelopen week	Aantal meldingen per 100000 afgelopen week	Aantal meldingen vorige week	Aantal meldingen per 100000 vorige week
Nederland-totaal	65417	375.8	54754	314.5
Rotterdam-Rijnmond	7569	571.9	6389	482.8
Amsterdam-Amstelland	5766	538.6	5299	495.0
Zuid-Holland-Zuid	2434	529.9	1550	337.4
Twente	3298	522.6	2288	362.6
Haaglanden	5402	483.6	4333	387.9
Zaanstreek-Waterland	1572	463.5	1192	351.4
Hollands-Midden	3707	458.3	2999	370.8
Utrecht	5909	436.1	5409	399.2
Midden- en West-Brabant	4612	412.1	3665	327.5
Brabant-Zuidoost	3201	410.1	2656	340.2
Brabant-Noord	2710	408.6	1805	272.1
Gooi en Vechtstreek	990	385.1	841	327.1
Kennemerland	1920	349.1	1707	310.4
Limburg-Noord	1693	325.6	1321	254.0
Gelderland-Midden	2165	310.8	1851	265.7
Gelderland-Zuid	1737	309.3	1593	283.7
Flevoland	1280	302.6	946	223.6
Noord-Holland-Noord	1848	278.8	1450	218.8
IJsselland	1340	252.2	1065	200.4
Noord- en Oost-Gelderland	1698	205.1	1635	197.5
Drenthe	1007	204.0	1152	233.3
Limburg-Zuid	1175	196.8	814	136.3
Fryslân	1048	161.2	1088	167.4
Groningen	800	136.5	1179	201.2
Zeeland	500	130.4	498	129.9

## 11 VERGELIJKING MET LANDELIJKE SITUATIE

Tabel 22: Leeftijdverdeling van de GGD t.o.v. leeftijdsverdeling Nederland over de afgelopen week

Leeftijdsgroep	Totaal gemeld GGD	% GGD	Totaal gemeld Nederland	% Nederland
Totaal gemeld	5052		59636	
0-4	12	0.2	80	0.1
5-9	36	0.7	328	0.6
10-14	139	2.8	1709	2.9
15-19	376	7.4	4865	8.2
20-24	552	10.9	6038	10.1
25-29	484	9.6	5413	9.1
30-34	423	8.4	4751	8.0
35-39	384	7.6	4302	7.2
40-44	377	7.5	4389	7.4
45-49	425	8.4	5073	8.5
50-54	477	9.4	5767	9.7
55-59	404	8.0	5041	8.5
60-64	293	5.8	3599	6.0
65-69	182	3.6	2335	3.9
70-74	164	3.2	1961	3.3
75-79	101	2.0	1382	2.3
80-84	88	1.7	1130	1.9
85-89	69	1.4	841	1.4
90-94	52	1.0	447	0.7
95+	9	0.2	151	0.3
Niet vermeld	5	0.1	34	0.1

## 11 VERGELIJKING MET LANDELIJKE SITUATIE

Tabel 23: Top 10 settings<sup>1</sup> van de GGD t.o.v. de settings-aantallen in Nederland over de afgelopen week

Setting	Aantal Nederland	% Nederland	Aantal GGD	% GGD
Thuisituatie (huisgenoten)	10394	62.8	725	67.8
Overige familie	1906	11.5	107	10.0
Werksituatie	2074	12.5	99	9.3
School en kinderopvang	531	3.2	45	4.2
Woonzorgcentrum voor ouderen	348	2.1	41	3.8
Kennissen en vrienden	695	4.2	36	3.4
Verpleeghuis	333	2.0	25	2.3
Vrijtijdsbesteding, zoals sportclub	363	2.2	19	1.8
Woonvoorziening voor verstandelijk beperkten	157	0.9	19	1.8
2e lijn gezondheidszorg / ziekenhuis	226	1.4	16	1.5

<sup>1</sup> Alleen settings waarvan er minstens 1 aantal bekend is, worden gepresenteerd.